

## LAMPIRAN

### Lampiran 1: Kuesioner Penelitian

Kepada  
Bapak/ Ibu Responden  
KPP Pratama Batu  
Di Tempat  
Dengan hormat,

Sehubungan dengan penyelesaian tugas akhir sebagai mahasiswa Program Strata Satu (S1) STIE Malangkuçeçwara, saya bermaksud melakukan penelitian ilmiah untuk penyusunan skripsi dengan judul “ **Pengaruh Tingkat Pendidikan Terhadap Kepatuhan Wajib Pajak Dalam Membayar Pajak Dengan Pemahaman Sanksi Pajak dan Penggunaan E-Billing Sebagai Variabel Intervening** “

Untuk itu, saya sangat mengharapkan kesediaan Bapak/ Ibu untuk memberikan pendapat mengenai beberapa pernyataan pada lembar selanjutnya. Sebelumnya saya mohon maaf telah mengganggu waktu Bapak/ Ibu. Data yang diperoleh hanya akan digunakan untuk kepentingan penelitian dan tidak akan digunakan untuk kepentingan lainnya sehingga kerahasiannya akan saya jaga sesuai dengan etika penelitian.

Demikian permohonan, atas bantuan kesediaan mengisi kuesioner ini saya ucapkan terima kasih

#### KARAKTERISTIK RESPONDEN

Nama : ..... ( Boleh Tidak Di Isi )

Jenis Kelamin :       Laki-Laki                       Perempuan

Jenis Pekerjaan :       Pedagang       Jasa       PNS       lain – lain.

Pendidikan Akhir :       SD - SMP

SMA

D1 – D3

Sarjana

Pasca Sarjana



### PETUNJUK PENGISIAN

- Berilah tanda centang (√) pada kotak yang tersedia untuk masing-masing jawaban pernyataan kuesioner.
- Tiap pernyataan hanya diperbolehkan ada satu jawaban.
- Skala yang digunakan dalam menjawab pernyataan adalah sebagai berikut:

STS	TS	RR	S	SS
Sangat Tidak Setuju	Tidak Setuju	Ragu - Ragu	Setuju	Sangat Setuju

#### A. KEPATUHAN WAJIB PAJAK ORANG PRIBADI

NO	Pernyataan	STS	TS	RR	S	SS
1	Saya mendaftarkan diri sebagai wajib pajak karena telah berpenghasilan					
2	Sebagai wajib pajak saya mengetahui dasar perhitungan pajak					
3	Saya tepat waktu dalam melapor SPT dan membayar pajak atas kesadaran sendiri					
4	Saya mengetahui peraturan pajak beserta sanksinya					
5	Menunggak pajak sama dengan menambah beban pajak karena adanya denda yang harus dibayar					

#### B. PENGGUNAAN E-BILLING

NO	Pernyataan	STS	TS	RR	S	SS
1	Pembayaran pajak dilakukan secara online melalui billing system					
2	Dengan billing sistem pembayaran pajak lebih cepat dan sederhana					
3	Saya merasa mudah ketika menggunakan billing system					

#### C. PEMAHAMAN SANKSI PAJAK

NO	Pernyataan	STS	TS	RR	S	SS
1	Saya memahami semua ketentuan peraturan perundang-undangan perpajakan					
2	Pajak bersifat memaksa sehingga apabila terjadi pelanggaran maka akan dikenai sanksi					
3	Sanksi pajak terdiri dari : sanksi administrasi dan sanksi pidana					
4	Wajib pajak akan dikenai sanksi administrasi jika tidak membayar atau kurang membayar pajak terutang saat jatuh tempo					
5	Wajib pajak akan dikenai sanksi pidana jika dengan sengaja melaporkan data palsu atau dipalsukan					

## Lampiran 2: Rekap Hasil Jawaban Responden

NO	TP (X1)	PENGUNAAN BILLING SYSTEM (X2)			PEMAHAMAN SANKSI PAJAK (X3)					KEPATUHAN WAJIB PAJAK ORANG PRIBADI (Y)					TY		
		x2.1	x2.2	x2.3	TX2	x3.1	x3.2	x3.3	x3.4	x3.5	TX3	y1	y2	y3		y4	y5
1	3	5	4	4	13	4	5	4	5	4	22	4	4	4	5	4	21
2	2	4	4	4	12	3	3	3	4	4	17	4	4	4	4	4	20
3	2	4	4	4	12	4	4	4	4	5	21	5	5	4	4	5	23
4	4	5	5	5	15	4	4	4	4	5	21	1	1	4	3	5	14
5	4	4	4	4	12	4	4	4	4	5	21	5	4	4	5	3	21
6	2	5	5	5	15	4	4	4	4	4	20	3	3	4	4	4	18
7	4	5	5	5	15	5	5	5	5	5	25	5	5	5	5	5	25
8	2	5	5	5	15	5	5	5	5	5	25	5	4	5	5	5	24
9	2	4	4	2	10	4	3	3	2	3	15	4	4	4	3	4	19
10	3	4	4	4	12	3	2	2	2	3	12	4	3	4	3	2	16
11	2	3	3	3	9	3	3	4	3	4	17	4	3	3	3	4	17
12	3	4	4	4	12	3	3	3	3	3	15	4	4	4	3	4	19
13	4	5	5	5	15	4	3	3	3	4	17	5	3	5	4	5	22
14	2	4	5	4	13	4	4	4	4	4	20	4	4	4	4	4	20
15	2	5	5	5	15	4	4	3	3	4	18	4	4	5	3	2	18
16	4	5	5	3	13	4	4	4	4	4	20	5	3	2	3	5	18
17	4	5	5	5	15	4	4	4	5	5	22	4	4	4	4	4	20
18	3	5	5	4	14	3	4	3	4	4	18	4	3	4	3	4	18
19	4	4	4	4	12	4	4	4	4	4	20	4	4	4	4	4	20
20	4	5	5	5	15	3	4	3	4	4	18	5	5	5	4	5	24
21	4	5	5	5	15	3	3	3	3	3	15	5	3	5	3	5	21
22	4	4	4	3	11	3	4	4	4	5	20	4	4	5	3	3	19
23	2	5	5	5	15	4	5	5	5	5	24	4	4	5	5	5	23
24	4	3	4	3	10	3	4	3	4	4	18	4	3	3	3	4	17
25	4	5	5	5	15	4	4	3	4	4	19	5	4	5	5	4	23
26	4	4	5	5	14	3	3	3	4	4	17	4	4	5	4	4	21
27	2	3	4	3	10	3	4	3	3	4	17	3	3	4	3	4	17
28	2	4	4	4	12	4	4	4	4	5	21	5	4	5	5	5	24
29	2	4	4	4	12	3	4	4	4	4	19	4	4	4	4	4	20
30	4	5	4	4	13	4	4	4	4	4	20	4	4	5	4	4	21
31	2	4	4	4	12	3	4	4	4	4	19	4	4	4	4	4	20

**“PENGARUH TINGKAT PENDIDIKAN TERHADAP KEPATUHAN WAJIB PAJAK  
DALAM MEMBAYAR PAJAK DENGAN PENGGUNAAN E-BILLING DAN PEMAHAMAN  
SANKSI PAJAK SEBAGAI VARIABEL INTERVENING  
( Studi Pada Wajib Pajak Orang Pribadi di KPP Pratama Batu )”**

Author: Monica Irma Nevani NPK: A.2013.1.32195

32	4	4	4	4	12	3	3	2	3	2	13	4	3	4	3	3	17
33	4	5	5	5	15	4	4	4	4	5	21	5	4	5	5	4	23
34	2	5	3	5	13	4	3	4	4	3	18	4	4	5	4	2	19
35	4	4	5	2	11	3	3	3	4	4	17	4	5	3	4	2	18
36	2	4	4	4	12	4	4	4	4	4	20	4	3	4	4	4	19
37	2	4	4	4	12	3	3	3	2	2	13	3	3	4	4	2	16
38	4	5	5	5	15	4	2	4	5	5	20	5	5	5	5	5	25
39	2	4	4	4	12	3	3	3	4	3	16	4	4	4	3	3	18
40	4	5	5	5	15	4	4	4	4	4	20	5	4	5	5	5	24
41	4	5	5	4	14	3	3	4	4	4	18	5	4	5	4	5	23
42	2	5	4	4	13	4	3	4	4	4	19	2	4	4	4	4	18
43	4	4	4	4	12	3	4	4	4	5	20	4	4	4	3	5	20
44	2	5	5	4	14	4	5	4	5	5	23	5	4	5	5	5	24
45	2	1	5	5	11	5	5	5	5	5	25	5	5	5	4	5	24
46	2	4	4	3	11	4	3	3	4	4	18	4	4	4	4	4	20
47	4	5	5	5	15	4	3	4	5	5	21	5	5	5	5	5	25
48	4	4	4	4	12	4	4	4	4	4	20	4	4	4	4	4	20
49	2	4	5	5	14	4	5	5	5	4	23	4	4	4	4	4	20
50	2	2	2	2	6	3	2	3	3	2	13	2	2	2	2	3	11
51	2	2	4	2	8	3	3	3	3	4	16	3	1	4	4	2	14
52	2	5	5	5	15	3	3	3	3	3	15	4	3	4	4	4	19
53	5	4	5	4	13	4	3	4	4	4	19	5	4	4	4	5	22
54	4	3	2	2	7	3	4	3	3	4	17	4	3	3	3	4	17
55	4	3	3	1	7	4	4	3	4	4	19	3	3	4	4	4	18
56	2	4	4	4	12	3	3	3	3	2	14	4	2	2	2	2	12
57	1	4	2	4	10	3	3	3	2	3	14	2	2	2	2	2	10
58	2	4	4	4	12	3	3	3	3	2	14	4	2	2	4	4	16
59	2	4	4	4	12	4	3	3	3	4	17	4	3	3	4	4	18
60	4	4	4	4	12	4	4	4	4	4	20	4	4	5	4	4	21
61	2	4	4	3	11	4	3	3	4	4	18	4	3	4	4	4	19
62	3	5	5	5	15	4	4	5	5	5	23	4	3	4	3	4	18
63	1	4	5	5	14	3	4	3	3	4	17	4	3	2	1	2	12
64	2	5	5	5	15	3	4	4	3	4	18	5	2	2	1	2	12
65	2	2	4	4	10	4	3	4	4	4	19	4	3	5	4	3	19
66	4	5	5	4	14	3	4	4	4	4	19	5	4	3	3	4	19
67	4	4	4	4	12	3	4	4	3	4	18	4	3	3	3	4	17
68	3	2	1	1	4	3	4	4	4	4	19	4	3	5	3	5	20
69	4	4	4	4	12	3	4	4	4	4	19	4	4	4	3	5	20
70	4	4	4	4	12	3	3	3	3	3	15	4	4	4	4	4	20

71	4	5	5	5	15	4	5	5	5	5	24	5	4	5	4	5	23
72	2	3	4	3	10	3	4	4	4	4	19	3	3	3	3	4	16
73	2	4	4	3	11	3	4	4	4	4	19	3	3	3	3	4	16
74	4	4	4	3	11	3	4	4	4	4	19	3	3	3	3	4	16
75	2	4	4	3	11	3	4	4	4	4	19	3	3	3	2	4	15
76	2	3	4	3	10	3	4	4	4	4	19	3	3	3	3	4	16
77	2	4	4	4	12	3	4	4	4	4	19	3	3	2	3	4	15
78	1	3	3	3	9	3	4	3	3	3	16	2	2	3	3	4	14
79	1	2	3	3	8	3	3	3	3	3	15	2	3	3	3	3	14
80	4	4	4	4	12	3	4	4	4	4	19	4	3	3	3	4	17
81	4	4	4	4	12	3	4	4	4	4	19	3	3	3	2	4	15
82	4	4	4	4	12	3	4	4	4	4	19	3	2	3	3	4	15
83	4	4	4	3	11	3	3	4	4	4	18	3	3	3	2	4	15
84	4	4	4	3	11	3	4	4	3	4	18	4	2	3	3	4	16
85	2	3	3	2	8	3	4	3	4	4	18	2	2	3	2	4	13
86	4	4	4	3	11	3	4	3	3	3	16	5	4	4	3	4	20
87	4	4	4	4	12	3	4	3	3	3	16	4	4	4	3	4	19
88	2	4	4	4	12	3	4	3	3	3	16	4	3	3	3	3	16
89	4	4	3	2	9	3	3	3	3	2	14	4	2	4	2	3	15
90	1	2	4	2	8	3	4	4	4	3	18	4	2	3	2	2	13
91	1	2	3	2	7	3	3	3	4	4	17	2	2	3	3	2	12
92	1	3	2	2	7	3	3	3	3	3	15	2	3	3	3	2	13
93	2	3	4	3	10	3	3	4	3	4	17	4	2	3	2	3	14
94	1	2	3	3	8	3	3	3	4	3	16	2	3	2	3	3	13
95	1	2	3	2	7	3	3	3	3	3	15	3	3	2	2	4	14
96	2	3	3	2	8	3	3	3	3	3	15	4	2	3	2	4	15
97	2	4	4	2	10	3	3	4	4	4	18	4	2	2	3	2	13
98	2	3	4	3	10	3	4	3	4	4	18	4	2	3	3	2	14
99	3	4	4	3	11	3	4	4	4	4	19	3	2	3	3	4	15
100	4	4	4	4	12	4	4	3	4	3	18	4	4	4	4	5	21

### Lampiran 3: Hasil Uji Validitas

**Correlations**

		TX2
X2.1	Pearson Correlation	.867**
	Sig. (2-tailed)	.000
	N	100
X2.2	Pearson Correlation	.870**
	Sig. (2-tailed)	.000
	N	100
X2.3	Pearson Correlation	.908**
	Sig. (2-tailed)	.000
	N	100

\*\* . Correlation is significant at the 0.01 level

**Correlations**

		TX3
X3.1	Pearson Correlation	.689**
	Sig. (2-tailed)	.000
	N	100
X3.2	Pearson Correlation	.752**
	Sig. (2-tailed)	.000
	N	100
X3.3	Pearson Correlation	.858**
	Sig. (2-tailed)	.000
	N	100
X3.4	Pearson Correlation	.866**
	Sig. (2-tailed)	.000
	N	100
X3.5	Pearson Correlation	.859**
	Sig. (2-tailed)	.000
	N	100

\*\* . Correlation is significant at the 0.01 level

**Correlations**

		TY
Y1	Pearson Correlation	.721**
	Sig. (2-tailed)	.000
	N	100
Y2	Pearson Correlation	.827**
	Sig. (2-tailed)	.000
	N	100
Y3	Pearson Correlation	.832**
	Sig. (2-tailed)	.000
	N	100
Y4	Pearson Correlation	.817**
	Sig. (2-tailed)	.000
	N	100
Y5	Pearson Correlation	.687**
	Sig. (2-tailed)	.000
	N	100

\*\* . Correlation is significant at the 0.01 level

## Lampiran 4: Hasil Uji Reliabilitas

### Reliability

#### Item-total Statistics

	Scale Mean	Scale Variance	Corrected Item- Total Correlation
Alpha			
if Item	Deleted	Deleted	
Deleted			
X2.1	7.8000	2.9495	.7007
.8166			
X2.2	7.6500	3.2197	.7377
.7939			
X2.3	8.0300	2.4940	.7574
.7702			

#### Reliability Coefficients

N of Cases = 100.0  
3

N of Items =

Alpha = .8531

MCE

## Reliability

### Item-total Statistics

	Scale Mean	Scale Variance	Corrected Item- Total Correlation
Alpha if Item Deleted	if Item Deleted	if Item Deleted	
X3.1 .8667	14.8700	5.6496	.5561
X3.2 .8559	14.6300	5.1243	.6089
X3.3 .8168	14.6800	4.8057	.7696
X3.4 .8148	14.5400	4.5539	.7702
X3.5 .8223	14.4400	4.4105	.7467

### Reliability Coefficients

N of Cases = 100.0  
5

N of Items =

Alpha = .8653



## Reliability

### Item-total Statistics

	Scale Mean	Scale Variance	Corrected Item- Total Correlation
Alpha if Item Deleted	if Item Deleted	if Item Deleted	
Y1 .8221	14.2800	9.0723	.5614
Y2 .7803	14.8200	8.3713	.7145
Y3 .7789	14.3900	8.1595	.7156
Y4 .7850	14.7100	8.3696	.6966
Y5 .8391	14.3200	9.1491	.5028

### Reliability Coefficients

N of Cases = 100.0  
5

N of Items =

Alpha = .8353

MCE

## Lampiran 5: Hasil Uji Normalitas

### Hasil Uji Normalitas Persamaan Regresi I

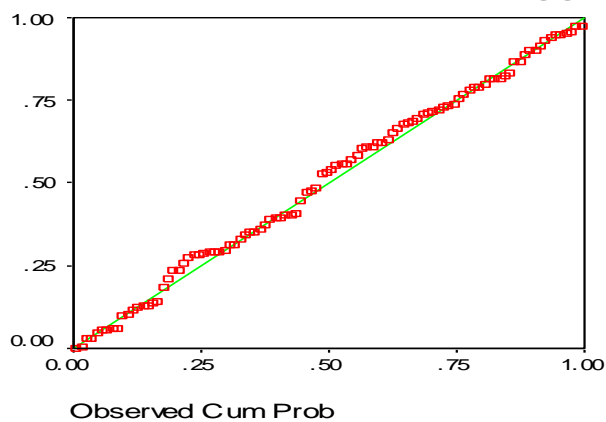
#### One-Sample Kolmogorov-Smirnov Test

		Tingkat Pendidikan	Penggunaan Billing System
N		100	100
Normal Parameters <sup>a,b</sup>	Mean	2.83	11.74
	Std. Deviation	1.101	2.460
Most Extreme Differences	Absolute	.284	.162
	Positive	.284	.128
	Negative	-.276	-.162
Kolmogorov-Smirnov Z		.802	.586
Asymp. Sig. (2-tailed)		.541	.883

a. Test distribution is Normal.

b. Calculated from data.

#### Normal P-P Plot of Regression Standard Dependent Variable: Penggunaan Billing



## Hasil Uji Normalitas Persamaan Regresi II

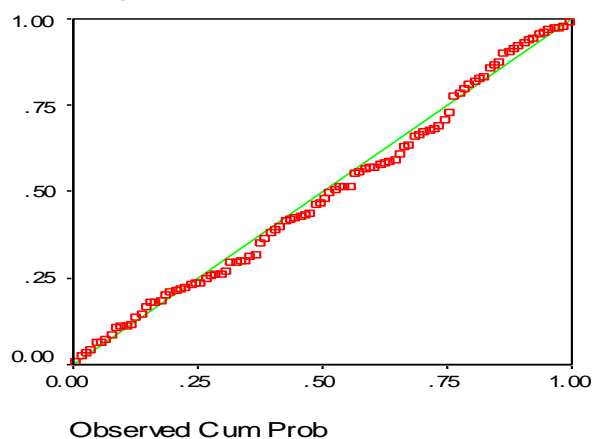
### One-Sample Kolmogorov-Smirnov Test

		Tingkat Pendidikan	Pemahaman Sanksi Pajak
N		100	100
Normal Parameters <sup>a,b</sup>	Mean	2.83	18.29
	Std. Deviation	1.101	2.724
Most Extreme Differences	Absolute	.284	.117
	Positive	.284	.117
	Negative	-.276	-.108
Kolmogorov-Smirnov Z		.802	1.172
Asymp. Sig. (2-tailed)		.541	.128

a. Test distribution is Normal.

b. Calculated from data.

### Normal P-P Plot of Regression Standard Dependent Variable: Pemahaman Sank



### Hasil Uji Normalitas Persamaan Regresi III

#### One-Sample Kolmogorov-Smirnov Test

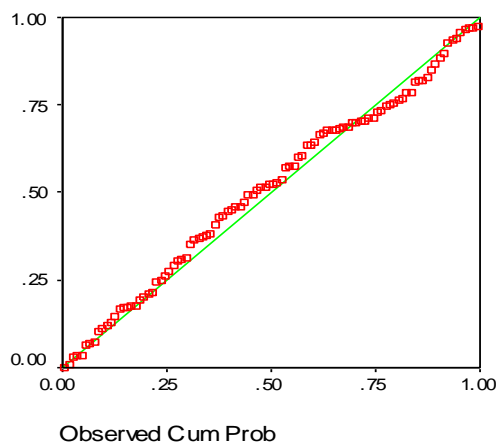
		Tingkat Pendidikan	Penggunaan Billing System	Pemahaman Sanksi Pajak	Kepatuhan WPOP
N		100	100	100	100
Normal Parameters <sup>a,b</sup>	Mean	2.83	11.74	18.29	18.13
	Std. Deviation	1.101	2.460	2.724	3.598
Most Extreme Differences	Absolute	.284	.162	.117	.078
	Positive	.284	.128	.117	.073
	Negative	-.276	-.162	-.108	-.078
Kolmogorov-Smirnov Z		.802	.586	1.172	.784
Asymp. Sig. (2-tailed)		.541	.883	.128	.570

a. Test distribution is Normal.

b. Calculated from data.

#### Normal P-P Plot of Regression Standard

Dependent Variable: Kepatuhan WPOP



## Lampiran 6: Hasil Uji Multikolonieritas

### Hasil Uji Multikolonieritas Persamaan Regresi I

#### Coefficients<sup>a</sup>

Model		Collinearity Statistics	
		Tolerance	VIF
1	Tingkat Pendidikan	1.000	1.000

a. Dependent Variable: Penggunaan Billing System

### Hasil Uji Multikolonieritas Persamaan Regresi II

#### Coefficients<sup>a</sup>

Model		Collinearity Statistics	
		Tolerance	VIF
1	Tingkat Pendidikan	1.000	1.000

a. Dependent Variable: Pemahaman Sanksi Pajak

### Hasil Uji Multikolonieritas Persamaan Regresi III

#### Coefficients<sup>a</sup>

Model		Collinearity Statistics	
		Tolerance	VIF
1	Tingkat Pendidikan	.994	1.006
	Penggunaan Billing System	.961	1.040
	Pemahaman Sanksi Pajak	.963	1.039

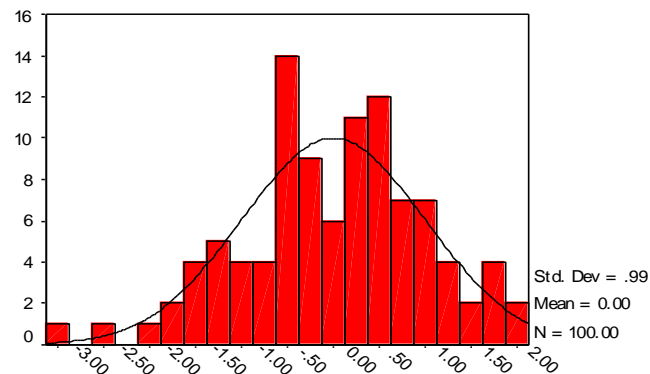
a. Dependent Variable: Kepatuhan WPOP

## Lampiran 7: Hasil Uji Heterokedastisitas

### Hasil Uji Heterokedastisitas Persamaan Regresi I

#### Histogram

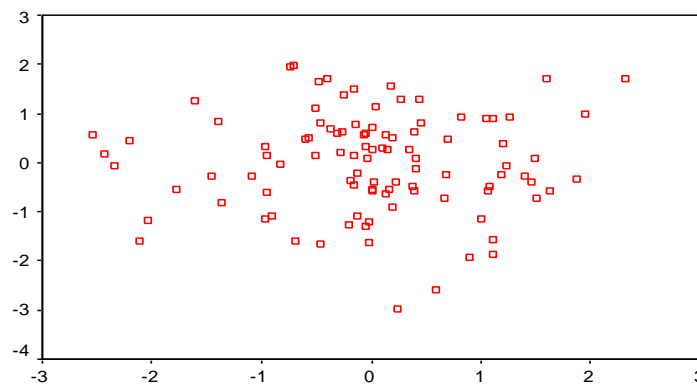
Dependent Variable: Penggunaan Billing System



Regression Standardized Residual

#### Scatterplot

Dependent Variable: Penggunaan Billing System

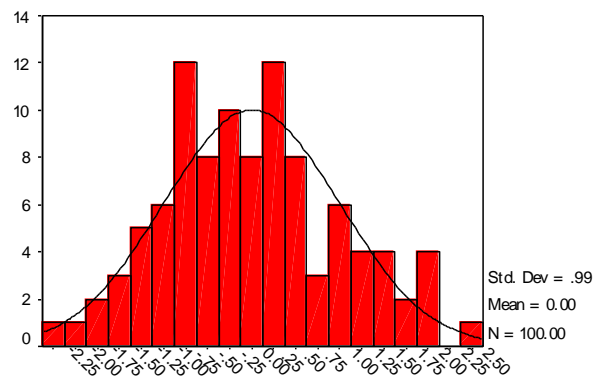


Regression Standardized Predicted Value

## Hasil Uji Heterokedastisitas Persamaan Regresi II

### Histogram

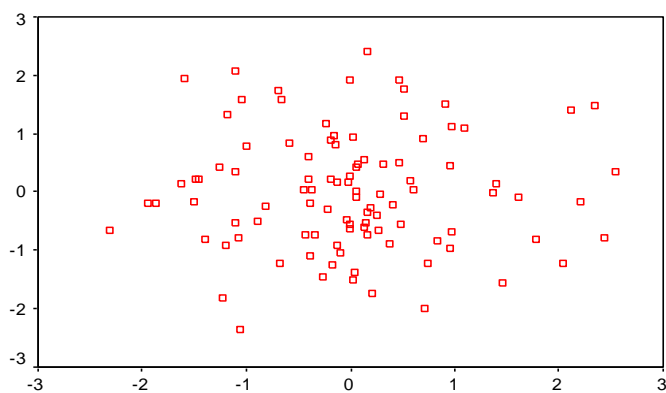
Dependent Variable: Pemahaman Sanksi Pajak



Regression Standardized Residual

### Scatterplot

Dependent Variable: Pemahaman Sanksi Pajak

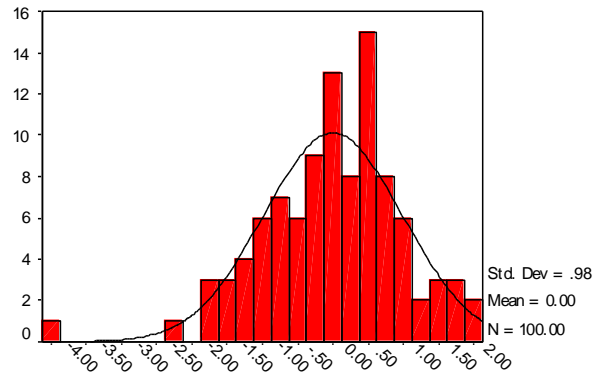


Regression Standardized Predicted Value

### Hasil Uji Heterokedastisitas Persamaan Regresi III

#### Histogram

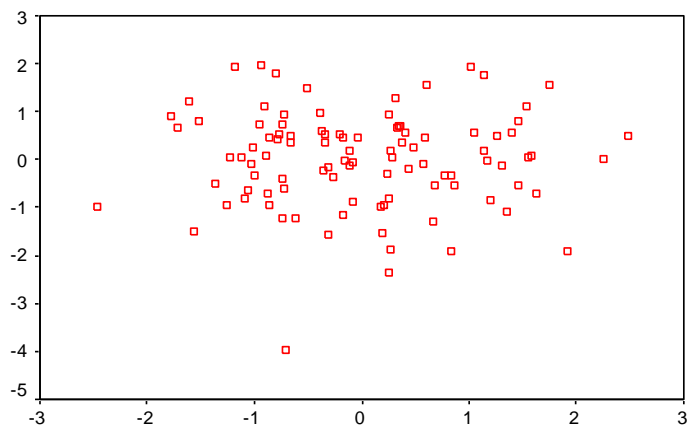
Dependent Variable: Kepatuhan WPOP



Regression Standardized Residual

#### Scatterplot

Dependent Variable: Kepatuhan WPOP



Regression Standardized Predicted Value



## Lampiran 8: Hasil Uji Analisis Jalur

### Hasil Uji Persamaan Regresi I

#### Model Summary

Model	R	R Square	Adjusted R Square	Std. Error of the Estimate
1	.364 <sup>a</sup>	.132	.123	2.303

a. Predictors: (Constant), Tingkat Pendidikan

#### ANOVA<sup>b</sup>

Model		Sum of Squares	df	Mean Square	F	Sig.
1	Regression	79.276	1	79.276	14.942	.000 <sup>a</sup>
	Residual	519.964	98	5.306		
	Total	599.240	99			

a. Predictors: (Constant), Tingkat Pendidikan

b. Dependent Variable: Penggunaan Billing System

#### Coefficients<sup>a</sup>

Model		Unstandardized Coefficients		Standardized Coefficients	t	Sig.
		B	Std. Error	Beta		
1	(Constant)	9.441	.638		14.801	.000
	Tingkat Pendidikan	.812	.210	.364	3.865	.000

a. Dependent Variable: Penggunaan Billing System

### Hasil Uji Persamaan Regresi II

#### Model Summary

Model	R	R Square	Adjusted R Square	Std. Error of the Estimate
1	.215 <sup>a</sup>	.046	.037	2.674

a. Predictors: (Constant), Tingkat Pendidikan

#### ANOVA<sup>b</sup>

Model		Sum of Squares	df	Mean Square	F	Sig.
1	Regression	34.028	1	34.028	4.760	.032 <sup>a</sup>
	Residual	700.562	98	7.149		
	Total	734.590	99			

a. Predictors: (Constant), Tingkat Pendidikan

b. Dependent Variable: Pemahaman Sanksi Pajak

**Coefficients<sup>a</sup>**

Model		Unstandardized Coefficients		Standardized Coefficients	t	Sig.
		B	Std. Error	Beta		
1	(Constant)	16.784	.740		22.669	.000
	Tingkat Pendidikan	.532	.244	.215	2.182	.032

a. Dependent Variable: Pemahaman Sanksi Pajak

**Hasil Uji Persamaan Regresi III****Model Summary**

Model	R	R Square	Adjusted R Square	Std. Error of the Estimate
1	.727 <sup>a</sup>	.528	.514	2.509

a. Predictors: (Constant), Pemahaman Sanksi Pajak, Tingkat Pendidikan, Penggunaan Billing System

**ANOVA<sup>b</sup>**

Model		Sum of Squares	df	Mean Square	F	Sig.
1	Regression	677.145	3	225.715	35.865	.000 <sup>a</sup>
	Residual	604.165	96	6.293		
	Total	1281.310	99			

a. Predictors: (Constant), Pemahaman Sanksi Pajak, Tingkat Pendidikan, Penggunaan Billing System

b. Dependent Variable: Kepatuhan WPOP

**Coefficients<sup>a</sup>**

Model		Unstandardized Coefficients		Standardized Coefficients	t	Sig.
		B	Std. Error	Beta		
1	(Constant)	.966	1.793		.539	.591
	Tingkat Pendidikan	.890	.246	.272	3.613	.000
	Penggunaan Billing System	.444	.120	.304	3.713	.000
	Pemahaman Sanksi Pajak	.515	.103	.390	5.000	.000

a. Dependent Variable: Kepatuhan WPOP